

ГРАФИЧЕСКОЕ ОПИСАНИЕ
местоположения границ публичного сервитута

Подключение (технологическое присоединение) объектов капитального строительства к сети газораспределения по адресу: Саратовская область, Вольский район, с.п. Терсинское, с. Девичьи Горки, ул. Солнечная, д. 8 (64:08:020601:19).

(наименование объекта, местоположение границ которого описано (далее - объект))

Раздел 1

Сведения об объекте		
№ п/п	Характеристики объекта	Описание характеристик
1	2	3
1	Местоположение объекта	413043, Саратовская область, район Вольский, село Девичьи Горки
2	Площадь объекта +/- величина погрешности определения площади (Р+/- Дельта Р)	617 кв.м ± 5.33 кв.м
3	Иные характеристики объекта	публичный сервитут

Раздел 2

Сведения о местоположении границ объекта					
1. Система координат <u>МСК-64, зона 2</u>					
2. Сведения о характерных точках границ объекта					
Обозначение характерных точек границ	Координаты, м		Метод определения координат характерной точки	Средняя квадратическая погрешность положения характерной точки (M_t), м	Описание обозначения точки на местности (при наличии)
	X	Y			
1	2	3	4	5	6
1	556467.94	2409344.43	Метод спутниковых геодезических измерений (определений)	0.10	–
2	556467.43	2409349.41	Метод спутниковых геодезических измерений (определений)	0.10	–
3	556460.31	2409349.16	Метод спутниковых геодезических измерений (определений)	0.10	–
4	556451.28	2409350.35	Метод спутниковых геодезических измерений (определений)	0.10	–
5	556430.60	2409353.14	Метод спутниковых геодезических измерений (определений)	0.10	–
6	556425.13	2409353.78	Метод спутниковых геодезических измерений (определений)	0.10	–
7	556427.94	2409367.47	Метод спутниковых геодезических измерений (определений)	0.10	–
8	556436.03	2409413.08	Метод спутниковых геодезических измерений (определений)	0.10	–
9	556440.26	2409426.70	Метод спутниковых геодезических измерений (определений)	0.10	–
10	556435.48	2409428.18	Метод спутниковых геодезических измерений (определений)	0.10	–
11	556431.16	2409414.27	Метод спутниковых геодезических измерений (определений)	0.10	–
12	556423.03	2409368.40	Метод спутниковых геодезических измерений (определений)	0.10	–
13	556419.14	2409349.44	Метод спутниковых геодезических измерений (определений)	0.10	–

14	556429.98	2409348.18	Метод спутниковых геодезических измерений (определений)	0.10	–
15	556450.62	2409345.40	Метод спутниковых геодезических измерений (определений)	0.10	–
16	556460.07	2409344.15	Метод спутниковых геодезических измерений (определений)	0.10	–
1	556467.94	2409344.43	Метод спутниковых геодезических измерений (определений)	0.10	–

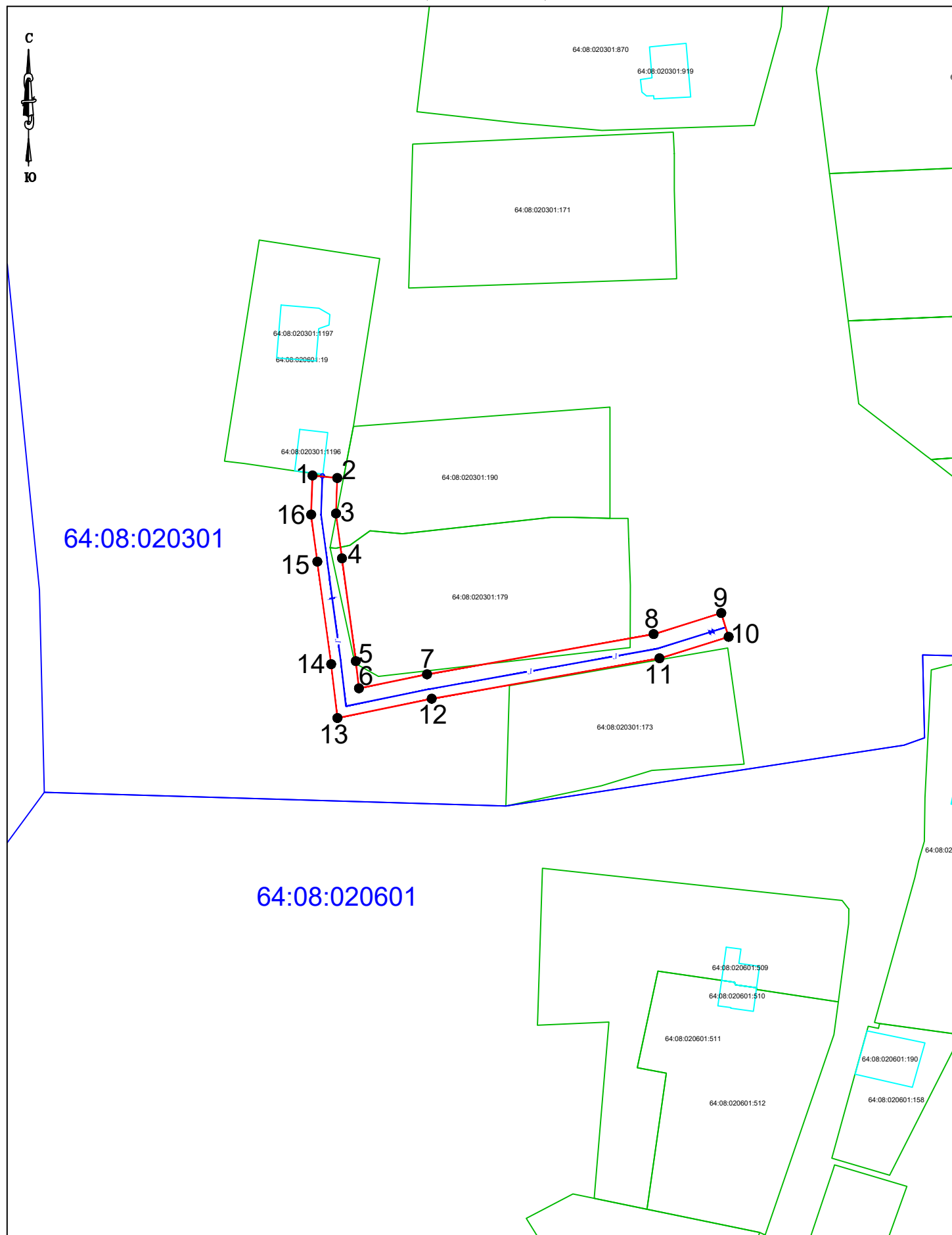
3. Сведения о характерных точках части (частей) границы объекта

Обозначение характерных точек части границы	Координаты, м		Метод определения координат характерной точки	Средняя квадратическая погрешность положения характерной точки (M_t), м	Описание обозначения точки на местности (при наличии)
	X	Y			
1	2	3	4	5	6
–	–	–	–	–	–

ТЕКСТОВОЕ ОПИСАНИЕ
местоположения границ публичного сервитута

Прохождение границы		Описание прохождения границы
от точки	до точки	
1	2	3
1	2	—
2	3	—
3	4	—
4	5	—
5	6	—
6	7	—
7	8	—
8	9	—
9	10	—
10	11	—
11	12	—
12	13	—
13	14	—
14	15	—
15	16	—
16	1	—

Подключение (технологическое присоединение) газоиспользующего оборудования к сети газораспределения в рамках догазификации жилых домов, расположенных по адресу: Саратовская область, Вольский район, с.п. Терсинское, с. Девичьи Горки, ул. Солнечная, д. 8 (64:08:020601:19)







- границы устанавливаемого сервитута;
- ось проектируемого газопровода;
- границы существующих земельных участков;
- 64:08:020301 — кадастровый номер квартала;
- граница кадастрового квартала.

Система координат: МСК-64, зона 2
Система высот: Балтийская
Масштаб 1:1000

Подключение (технологическое присоединение) газоиспользующего оборудования к сети газораспределения в рамках догазификации
жилых домов, расположенных по адресу: Саратовская область, Вольский район, с.п. Терсинское, с. Девичьи Горки, ул. Солнечная, д. 8
(64:08:020601:19)



-  -границы устанавливаемого сервитута;
-  -ось проектируемого газопровода;
-  -границы существующих земельных участков;
- 64:08:020301-кадастровый номер квартала;
-  -граница кадастрового квартала.

Система координат: МСК-64, зона 2
Система высот: Балтийская
Масштаб: 6/м